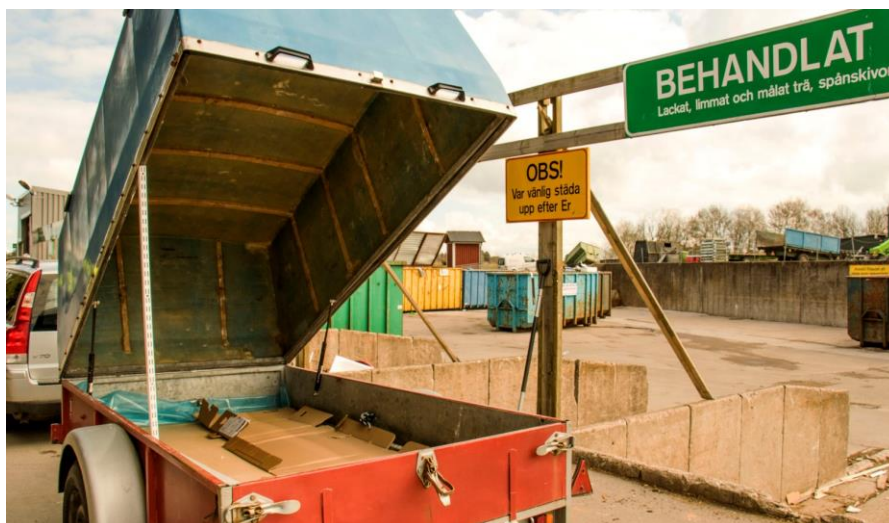


# Välkommen till Återvinningscentralen i Forshall



## För privatpersoner

Hushåll kan fritt lämna sorterat material som uppkommer inom ett hushåll om det är sorterat. Det vill säga det man kan ta med sig vid en flytt. För att hanteringen ska fungera är det viktigt att tänka på att sortera redan hemma. Se gärna orienteringskartan för att planera smidig avlastning. Det sparar tid vid ditt besök. Vid större mängder material och farligt avfall kontakta personalen för mer information.

## För företag och verksamheter

Företag och verksamheter får lämna avfall på återvinningscentralen enligt taxa beslutad av kommunfullmäktige. Se gällande priser i separat broschyr eller på hemsidan [www.grastorp.se](http://www.grastorp.se). OBS! Alla företag måste anmäla sig till personalen! Allt avfall måste sorteras och läggas i respektive behållare. Se gärna orienteringskartan för att planera smidig avlastning. Kontakta personal för mer information.

## Kontakta oss

Kevin Petterson: 0514-58015 [kevin.petterson@grastorp.se](mailto:kevin.petterson@grastorp.se)

Henrik Emanuelsson: 0514-581 05 E-post: [henrik.emmanuelsson@grastorp.se](mailto:henrik.emmanuelsson@grastorp.se)

Driftschef: 0514-581 51 E-post: [bjarne.hurtig@grastorp.se](mailto:bjarne.hurtig@grastorp.se)

## Öppettider

Måndag kl. 10.00-13.00

Tisdag kl. 14.00-19.00

Torsdag kl. 14.00-19.00

Fredag kl. 10.00-13.00

Första helgfria lördagen i varje månad kl. 08.00-12.00

OBS! Dessa öppettider gäller även under sommaren.



## Orienteringskarta över återvinningscentralen i Forshall

1. Klädinsamling
2. Förpackningar – mer info på [www.ftiab.se](http://www.ftiab.se)
  - 2.1. Papper
  - 2.2. Metall
  - 2.3. Plast
  - 2.4. Ofärgat glas
  - 2.5. Färgat glas
3. Planglas, fönsterglas, bilrutor, dricksglas, prydnadsglas m.m.
4. Stubbar, rötter
5. Ris, grenar, träd
6. Löv, gräs, mossa, häckklipp
7. Sten, tegel, porslin
8. Gips
9. Kompost, frukt, mossa, gräs m.m.
10. Tryckimpregnerat trä
11. Behandlat trä som möbler, målat, lackat trä, spånskivor, masonit
12. Obehandlat trä som regelvirke emballage-pallar m.m.
13. Metallsprot
14. Wellpapp, OBS! Endast wellpapp
15. Tidningsinsamling. Mer info på [www.ftiab.se](http://www.ftiab.se)



- 16.
17. Brännbart som plast, textil, tjärpapp, gummi, skumgummi. Vid större mängder/ stora/skrymmmande föremål kontakta personalen
18. Isolering (EJ brännbart), spegelglas
19. El och elektronikskrot: lysrör, ljuskällor, småbatterier
20. Spillolja (tömmes i ränna)
21. Elskrot, ej hushåll t ex lysrörsarmaturer, element
22. Kablar
23. Miljöfarligt avfall, färgrester och hushållskemikalier
24. Oljefilter, fordonsbatterier
25. Vitvaror, spisar, tvättmaskiner, torkskåp, diskmaskiner, spisfläktar
26. Kyl och frys
27. Asbest, eternit
28. Kontor

